

JOSE LUIS Y SILVIA CINALLI

Ilustraciones Daniela Toum



ZUGUN

RE ZUGUN NO

ZOY KME AZ CHE NGEM AZ MONGEN NEAM ZOY
AMULEAM NGCHRAM IN PU CHE INCHIN

Cinalli, José Luis

Cuentos que no son cuentos : mejora la autoestima, fortalece el carácter y promueve el diálogo en familia / José Luis Cinalli y Silvia de Cinalli.
3ra ed. - Chaco: el autor, 2012.

52p.; 21x20 cm.

ISBN 978-987-05-9474-1

1. Educación Sexual. I. Cinalli, Silvia de II. Título
CDD 613.907

Autores

José Luis y Silvia Cinalli

Ilustraciones

Daniela Tourn

Compaginación

Denis López

Corrección

Esperanza Robeff de Sabadini

Av. Castelli 314 - Resistencia

C.P. 3500 - Chaco - Argentina

Tel/Fax: (0054) 0362 - 443 8000

E-mail: consultas@placeresperfectos.com.ar

Sitio Web: www.placeresperfectos.com.ar

Queda hecho el depósito que marca la ley 11.723

Impreso en Argentina

Reservados todos los derechos

Quinta edición 2013

ISBN 978-987-05-9474-1

Impreso en ARGENTINA



www.todoscontraelabusoinfantil.org

El libro Cuentos que no son cuentos

-DECLARADO DE INTERES EDUCATIVO Y MUNICIPAL EN VARIAS PROVINCIAS DE LA ARGENTINA.

-DECLARADO DE INTERES EDUCATIVO EN VARIOS PAISES DE AMERICA LATINA.

La campaña TODOS contra el abuso infantil

-DECLARADO DE INTERES PROVINCIAL, MUNICIPAL Y LEGISLATIVO EN VARIAS PROVINCIAS DE LA ARGENTINA.

"Cuentos que no son cuentos" Título en Español

Adaptación al idioma Mapudungun "ZUGUN RE ZUGUN NO"

Traductor Maestro Mapuche: SERGIO LEFICHE



-DECLARADA LA CAMPAÑA "TODOS CONTRA EL ABUSO SEXUAL INFANTIL" DE INTERES PROVINCIAL DEL PODER LEGISLATIVO DE LA PROVINCIA DEL NEUQUEN. DECLARACION 1639/2014

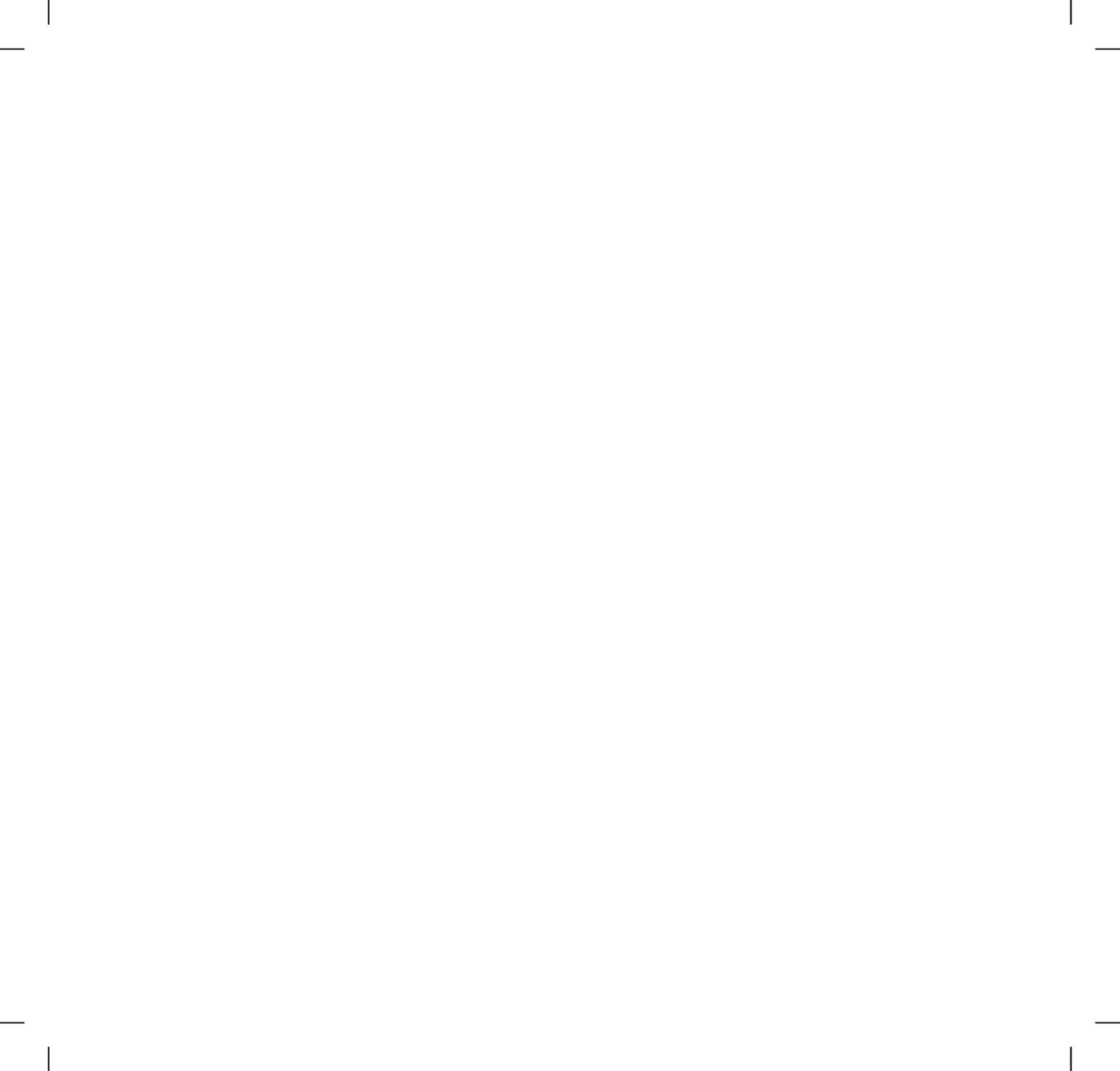
-DECLARADO DE INTERES PROVINCIAL POR EL PODER LEGISLATIVO, EL LIBRO "CUENTOS QUE NO SON CUENTOS" DECLARACION 1645/2014.

PROVINCIA DE NEUQUEN

Indice

PTA CHAO ÑI KOLLATUN.....	5
LELFN LARKA.....	13
KIÑÉ AFMATUFAL ZUNGU.....	20
KACHREN ELTUKUAFIN ÑI TUKULPANEAM.....	27
KIÑE AIFIN ANTG.....	34
TI CHOKM RAMON.....	42





PTA CHAO ÑI KOLLATUN

5



KIÑE RUPA MLEKERKI KIÑE RUME KME KUSHE KOM CHE KIMNEKERKEYEU ÑI RUME KME KESHE NGEN MLEKERKI KIÑE AIFIN PTA RUKAMU.



FILL KONGN ANTAG ARIANA KA BENJAMIN CHRIPATUNMU CHILKATUWEMU AMUKEINGU ÑI PEMEAL ÑI KUSHE KUKU ENGU.



RUME AIKEINGU ÑI PEMEAL ÑI KUKU ENGU TI KUSHE KAY FILLKE ANTG
NEKERKI AIFIN CHEMKN FEICHI ANTG AFMRKI PCHG KE KOCHI KOFKE
KULLIÑ KECHI KUNURKEFI KA WANGLEN REKE KA ZEUMRKI AZUKURRAMU
KOLOTURKEFI LLUWLECHI CHOCOLATE MU. RUME RUME RUME... KMERKI.



FILLKE KONGN ANTG KUSHE KUKU NGCHRAMKAKERKI KIÑE KUIFI NGCHRAM
 WELU TFACHI KINTURKI NGNECHEN ÑI WIRIN ZUNGU PTA WIRRITUN ÑI
 ZUNGUAL KIÑE CHROY ZUNGU PEKAN ZUNGUNORKE,



- ¿KIMKEIMU TAMU PTA CHAO TAMU ELUETEO KIÑE RUME AIFIN KOLLATUWN?
FEITAMU EPILEY FEICHI ZEUMAGELU INCHIN ÑI ÑUKE ÑI PCHRA MU KIZU
ELEINMU ÑI ZOMO NGEAL KA ÑI WENCHU NGEAL. ÑI PCHG MALEN NGEAL KA
ÑI PCHG KONO NGEAL FEITATA KIÑE KOLLATUN ZUNGU ELUEINMU TAIN
ELUETEO PTA CHAO- PI KUSHE KUKU.



- ¿FEI CHEMOM PCHG ZOMO KA PCHG WENCHRU KUNUEINMU? RAMTUY BENJA. - PTA CHAO KAY KIMNELU MI AIYUN CHENGAL FAMGECHI, EIPIEYEO ÑI KUSHE KUKU ENGU INCHE RUME AIU GLEN ÑI ZOMO GEN PI ARIANA ¿AIFIMI TFA CHI KOLLATUN? CHEM PIMIKAY KMEY MI ELKUNUFIEL CHALTU PIFIL IN PTA CHAO? PI KUSHE KUKU ;MNA KEME PIMI! PIRKI TI PCHG KE CHE.



FEY PETU AUKANTULU ÑI RUKA MU ARIANA: BENJA, EIPIRKI RUME AIN ÑI ELUETEO PTA CHAO FAMECHI ELKUNUENEO. PCHG ZOMO KUNUENEO, INCHE WIRRITUAN, KA TUKON TAKULWE KA ANTG KA ÑUKE NGEAN. INCHE KA RUME AIN ÑI ELUETEO PTA CHAO, ÑI ;WENCHRU KUNUETEO, INCHE WEUYAYU KUZEWULYU LEFULYU! PIRKI BENJA ÑI ILGULKAYAFIEL. ARI.



FEY TI PCHG KE CHE CHALINTUKU WRKINGU FAMECHI: "POYEN CHAO, CHALTU TAMY ELUFIEL NGAMCHEM ELUMOIN CHALTU MAY TAMI TUKULPA FIEL. CHEW PETU MLEKEIN IN ŃUKE ŃI PCHRAMU, FELEY". FANTEPUY FANTEPUY TFACHI ZUGU RE ZUNGUN NO. AFI

LELFN LARKA

13



KIÑE RUME KME ANTG, LELFNMU INALTU LAFKEN RUME ARRE ANTG GERKI.
¡BENJAMIN, KA ARIANA, NEN KIÑE RUME KME KUIFI ZUNGU ÑI NGCHRAMKAYAL!
WIRAR RGRKI KUSHE KUKU. PLLCHENKATUWEMU TI PCHG KE CHE RUME AIKERKI
ALLKTUAL KUKU ÑI ZUGU FEMECHI AFEL LRKINGU ÑI AUKATUN LARKAMU
LEFPARKINGU ANGPARKINGU INAMU ÑI ALLKTUAFIEL KUSHE KUKU.



TI KUSHE FEYCHIKA NGCHRAMKARKI: "KIÑE RUPA MLEKEKI KIÑE LARKA RUME RUME FCHA EPE INCHE REKE, KIÑE ANTG NGCHRM MRKEFI KOM TI PU LARKA FEY EIPIRKEFI:



- ICHROKOM MLELU WALL MAPUMU AYENTUKEINMU. INCHIN KAY FRRI CHREKATUKELU WEZA CHE REKE GNELTUKEINMU ENGN. ¿CHEPIMI KAY EIMY TI ÑUKE LARKA KIMELTULE ÑI PU PCHG KE CHE ÑI CHREKATUL AZ PLE? PIRKI TI FCHA LARKA KOM FEMPE PIRKINGN, FEY CHI ANTG MEU...



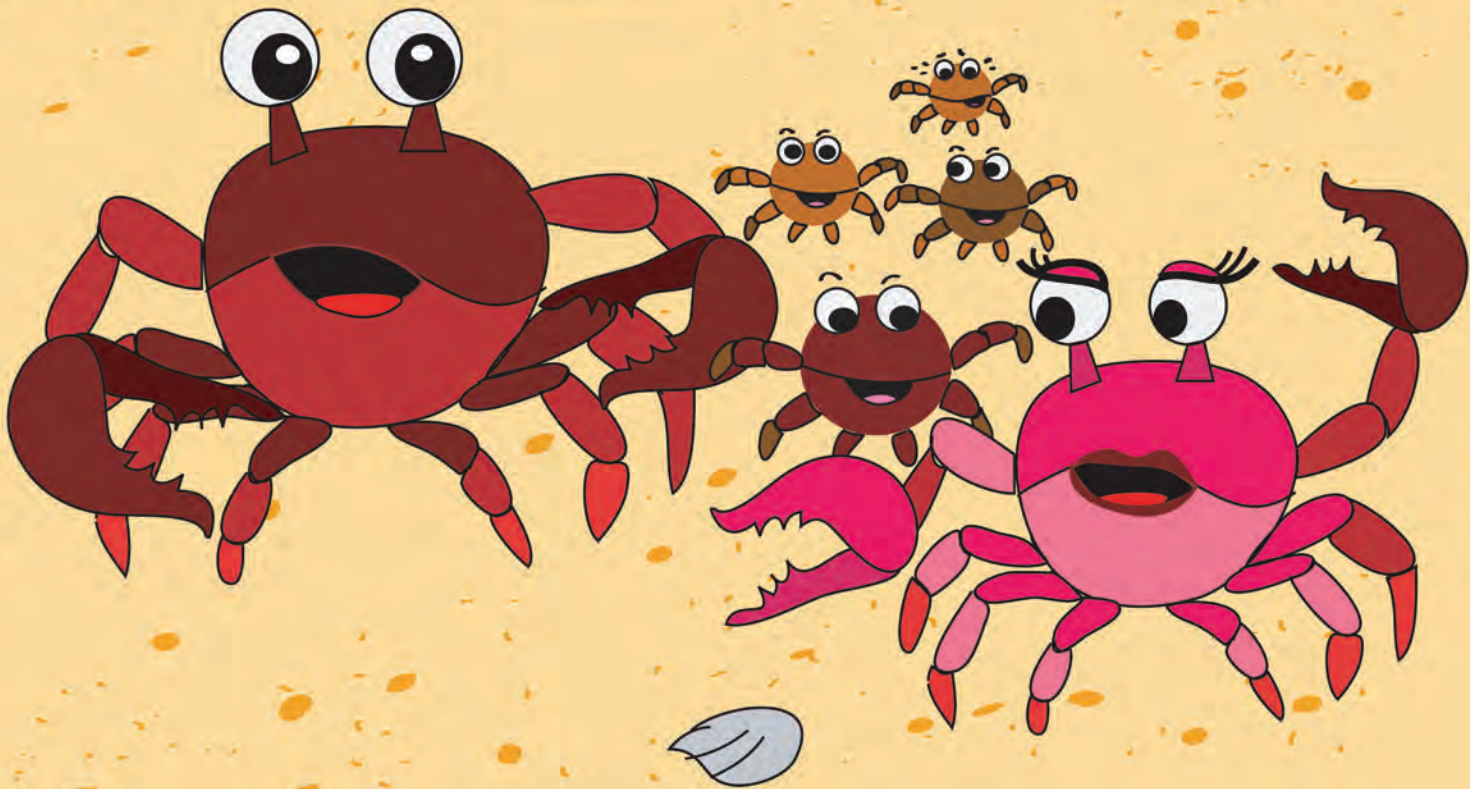
...TI ÑUKE WICHRA IYERKI ÑI PCHG LARKA ÑI MACHRAMU WNE IYERKEFI KIÑE
KA WIÑOMERKI KA IYEPAFI KAGELU, KAKELU FEY INALERKI ÑI ÑUKE ENGN
WELU PEPI AMURKELAY NGN.



KIÑE ANTG FEY KIÑE PCHG LARKA RUME KIM RAMTUWRKI: - ¿CHEMOM
CHREKATULGEIN AZPLE, KAKELU PU LARKA FEY KOM FRRI PLE
CHREKATUKEINGN?



FEY TI PCHG KE LARKA KAY PIRKRLAY YENGN ÑI CHREKATUAL AZPLE, FEY ICHROKOM TI PTAKE LARKA WIÑO CHRAURKINGN. -ÑI PEPI CHREKATUNON AZ PLE PEPI FEMTULAFIHIN- PI TATI FACHA LARKA KA EIPIRKI- PEPI FEMLAIN CHEMU KAITA FEMAIMN PIAFUWI IN TA KAKELU, INCHIN TA FEMKENOLU.




FEIMU TA AMULEY TA NGCHRAM ÑI RF EIMPIKEN ÑI CHEMUTA PU LARKA TAÑI
 FRRI PLETA CHREKATUKEN.FEITACHI RUME KME NGCHRAMU KIM. IN TA
 KAKELUTA ZOY NGNELTUKEINMU TA IN CHUMN. ZUNGUNMU FEY NGNELTUKE
 TULAINMU ENGN. FANTEPUY FANTEPUY, FEITA CHI ZUGU RE ZUGU NO AFI”.


KIÑÉ AFMATUFAL ZUNGU



- KANGELU MARTES KA KIÑE NEALU CHRIPANTU ÑI ÑUKE. ¿CHEMCHI ELUAFUIN? CHUMAFUNCHI, NENOLU KULLIÑ IN CHE PIRKI?-RAKIZUAM MRKI ARIANA. EIPIRKI ZUNGU MIAFIN KUSHE KUKU PIRKI.



- KUKU ELUAFIN CHEMKN ÑI NUKE ÑI CHRIPANTUMU, PIFUN WELU NELAN KULLIÑ ÑI GILLAYAL CHEMKN- PIRKI ARIANA. FEY KUSHE KUKU RAKIZUAMMRKI CHUMECHICHI KELLU AFUIN ARIANA. PIRKI WEÑANGRKI, GMARKI.



KUSHE KUKU FEY EIPIRKEYEU: - WEÑANG KELNGE ARI, NGMA KENOLGE.
NGCHRAMKAYAFEYU "KIÑE KUIFI NGCHRAM RUME POYEN ZUGU. FEITACHI
ZUNGU KELLU AYUMU PEAL KIÑE KELLUN:



...KIÑE PCHG ZOMO RUME
PCHGLU ELURKI ÑI CHAO. KIÑE
PTA CAJA KOYETUN KOLG CHOZ.
ÑI CHAO RUME AIUWRKI.



WELU WENGAFILU TI KOYETUN
NERKELAY CHEMNORME. FEY WIRRAR
ZUNGURKI LLAZKN: -¿KIMLAIMIAMTA
WLGLMI KIÑE KOYETUN ÑI NEAL
CHEMKN PONGUI PIRKI?



-¡FEMLAY, CHAO (PAPITO)! WELLI
LENOLUKAY WELLI LENOLUKAY, INCHE
RUME PIMUNTUKULELPEYU FENCHREN
FENCHREN CHUYUN PONGUI TI
KOYETUN ¡ELUPEYU KOM EIMY, (PAPITO)!
-PIRKI TI PCHG ZOMO, RE GMAN.



FEYMU WLA LONKONTUKURKI ÑI IYAFKAN
TI CHAO. WIÑO KUCHRAM ZUAM IYETUEN
PITURKI, NEWENTU PONKOTURKEFI RUME
MAÑUM TURKEFI ÑI REME FENCHREN
CHUYUNMU ÑI ELU ETEO.



KUIFI NGCHRAM. EIPKEY FEITACHI MOCHRIN WENCHRU, RUMEL NERKI NI PCHG KOYETUN (CAJITA) INA NI NGTANTU WENAKLENMU WENGA KERKI NI PCH (CAJITA), ENTUKERKI KIÑE PCHG CHUYUN NI PCHG ZOMO NI CHUYUN, FEY RUME AIUWLKERKEYEO’.



- ¡MNA KME KUIFI ZUNGU KUKU! PIRKI ARIANA AYELERKI. -FELEY AIFIMI TFA CHI AMULEN ZUNGU PIRKI KUKU - ELKUNON KIÑE PCHG KCHRNG NEY KOLLG FUW EIMI FEY APOLAFIMI PGCHRGN CHUYUNMU KA TUKULELAFIMI PCHG KE KACHRNG RAYEN. MR CHRAPM MEAFIYU FEY KINTUMEFIYU JARDIN MU. ¡FEY RUME AIYAY MI ÑUKE TATI! FANTEPUY FANTEPUY FEYTA CHI ZUNGU REZUNGU NO AFI.

KACHREN ELTUKUAFIN ÑI TUKULPANEAM



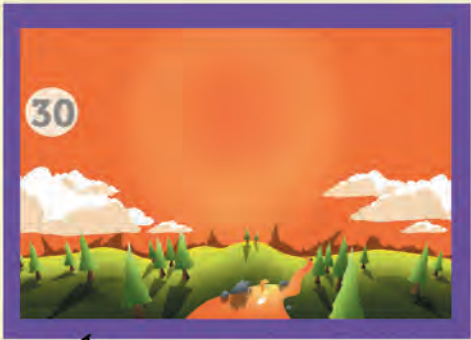
FILL VIERNES ARI KA BENJA FILL KONGN ANTG IGME KERKINGU KUKU MU. TFA
KUKU LLOWUR KEYEO EGU ZOY KANGECHI RENCHRL WEMU PCHRGN AIFIN
WIRITUN MU KUSHE KUKU KACHRGRKI AIFINKE KOLOTUN WIRIN.



KUSHE KUKU PEGANTUKUAFIHIN TPA CHI WIRITUN PIRKI KIÑE PAPELMU
KMELKA PIRKI. ARI KA BENJA KIM MRKELAIGU NI CHEMU NI EIPIETEO
KUSHE KUKU, WELU RUME AIWN KZDAU WRKE. KA KIÑE RUME KME FISHK
HELADO. ELUWAIN MATKE ZEWMFILMU? PIRKEYEU KUSHE KUKU EGU.



FACHANTG INCHE ŃI POYEN, PCHG KIMELTUWAIN KIŃE ZUNGU. RUME
FALILTO FIMU RUMEL. KME ALLKTUFILMU PIRKI KUSHE KUKU RUME KME
ZUNGUNMU KA EPIRKI:



-WNE ZEUMAYAIN, WIRRIAIN PCHG KE CHAMALTUWE ZOMO KA PCHG KE CHAMALTUWE WENCHRU. ¿PEPIAIMU?-RAMTURKI KUSHE KUKU, NGRKI KIÑE KOLOTUWE WIRRIWE. KIZUKE TI PCHG KE CHE ZEUMARKI WIRRITUN ENGN.



- TUKULPANIAMU CHEM TA PETU WIRITUFIN. INCHIN TAIN KALGL MU MLELU
PENGEL PENOEL KALGL FEY; ;CHEU RUME AMULIHIN INALTU LEFN LAFKEN
RUME PEGELKELAFIHIN! INIHI RUME NGNOYALUMU FEYMU KA ÑAITULAINMU
AZKINTULAYAINMU FEY PLE. ICHIN IN KISHU IN KALGL IN LLUGUMPPEL.
KUNĪTUTUKU NEAFIHIN FEYPLE PI KUSHE KUKU WICHRAM PRRAMI ÑI CHANGLL.



ARIANA KA BENJAMIN RAKIZUAM MRKINGUW INALTU LELFN LAFKEN CHEW ÑI KOM
ÑI KUÑIHUTUKUNEKEN ÑI PEIMAGENOTAL ÑI PEPENOEL KALGL ENGN. - ¡AHHH...
MNA KEME AIN ZUNGU KIMELTUKEYUMU KUSHE KUKU! - PIURKINGUW - INCHU KA
KUÑIHUTUKU NEAYU ÑI PENGEL PENOEL KALGL.



FEICHIKA, PETU ÑI RAKIZUAMN ENGU, KUSHE KUKU NGCHRM MRKEYEU ENGU. ÑI ELUATEO KIÑE RUME KME KOCHILU- ;MNA KME KUKU FENCHREN KIMELTUKEYUMU KA RUME POYEYUMU! PIUHURKINGU TI PU PCHG KECHE. FANTEPUY FANTEPUY, FEITACHI ZUNGU RE ZUNGUNO AFI.

KIÑE AIFIN ANTG



FEICHI LIUWEN, BENJAMIN KA ARIANA CHREPERKIGU KUSHE KUKU ÑI RUKAMU.
 - ¿FACHANTG AIUHUN ANTG? - RAMTURKI BENJA, ZEUMA AMUYU KUSHE KUKU
 ÑI RUKAMU FILL KME RUPAKEYU. - MAY - PIRKI KUKU - RUPAN ILU ENGU, FEY KA
 NGCHRAM KARKI ;RUME KEME ZUNGU!



PETU NI ZEUMAN KOCHI KOFKE, ARI KA BENJA UFLGRKINGU KIÑE KOCHI
CHOCOLATADA, KA FILLKE AIFIN KOLOTUN AZUKURRA. FEY RUME KMEKERKI.
FEY OIMATURKI NGU NI KUSHE KUKU NI NGCHRAM;RUME AIFIN ZUNGU IYEM!



RUPAN IGLU ENGU KUSHE KUKU KIMEL LRKEYEW KIÑE KME ZUNGU ENGU. -
¿TUKULPANEIMU MU ÑUKE PTA PCHRATULEWEKY NGA? ¡FACHANTG MLEAY
TAMI PCHG LAMNGEN! - PI KUSHE KUKU. -¡IUPIII! EPU WENCHRU NGEAYU- PI
BENJA PETUÑI AWKANTUN KUKU ÑI BOTON MU.



-¡EPU WENCHRU NGEAYU, FEY WEUAFIYU FEITA, JA, JA, JA!-PIRKI BENJA.
 -¡UHH! KUKU INCHE PANEN KIÑE PCHG ZOMO- PIRKI ARIANA FEICHKA
 RAMTURKI: - ¿KACHRG IMAGEALU ÑI PCHRA ÑUKE ÑI CHIPAYAL TI PCHG
 CHE?



-MMM... KIMLAIN, KIÑEKEMU MTEN -ZUNGU KEY KUKU. - ¿FEY CHUMECHI MLEKERKIAM? - WIÑO RAMTURKI ARIANA. FEY KUSHE KUKU PENGELRKEYEU KIÑE LIBRO FEIMU KIMELGRKEYEO ÑI CHUMECHI MLEKEN KIÑE PCHG CHE.



-KOM TI PCHG KE CHE MLEKEY KIZUMTEN. FEIMUTA TI PCHG CHE CHRIPAPAKY NI
 NIKE NI LLAWEMU - KIMELRKI KUKU. - ¿CHUMECHI AMUKEIN MEAL FEMECHI? -
 RAMTURKI BENJA. - FEMKELAY BENJA, ZOY KANGECHI. PU ZOMO MTEN TA NEY
 LLAW FEY PLE TA MLEKEY TI PCHG CHE - LLOW ZUNGURKI KUSHE KUKU.



- ¿MNA KUCHRANTUY? - RAMTURKI ARIANA. KUSHE KUKU NGHI KIÑE (LIGA ELASTICA) FEY EIPIRKI: - PCHG KE CHE, ¿PEIMU ÑI CHUMECHI WICHIRAN TFACHI LIGA? FEILEMAY FEMKEY TA LLawe, WICHRAKEY FEMGECHI CHRIPAPAKAY TI PCHG CHE. PCHG IMA KUCHRANTUKEY, ¿WELU TI ÑUKE PENMU ÑI PCHG PÑEÑ, FEY MNA AIUKEY FEY RUPAKETUY ÑI KUCHRAN!



ARIANA LEF CHRIPAPARKI EIPIPARKI ŃI ŃUKE. - KIMUWYEN ŃI CHUMECHI MLEKEN KIŃE PCHG CHE. INCHE AIN KA KIŃE KPALE PCHG ZOMONGEAY. KOM AYEKAURKINGN, AIUN TI PCHG WENCHRUMU ŃI KME MLEN KA ARIANA ŃI EIPIN MU KA, FENTEPUY FENTEPUY FEITACHI ZUNGU RE ZUNGUNO AFI.

RUME POYEYU KUKU

TI CHOKM RAMON



¡AKUY TI ANTGI! ÑI MLEMOM KUSHE KUKU. KOM CHRAUWI NGN. PURRA MARRI
CHRIPANTU NEY KUKU. PCHRGN CHE CHRAWRKI, KOM RUME POYEKERKEFINGN.



KIŊI PTA CHRAWN NGRKE! MLERKI YAGEL RUME KMELU KA PCHRN KOYETUN,
 KA PCHRN PCHG KE CHE. ŊI.AWKANTUAL. FEY RUME, RUME, KME RUPARKINGN
 iiiAIFINiii



TI PCHG KE CHE LEF MIAWINGN RUKAMU KOMPLE AWKATURKINGN
ELLKAWKANTUN. IRUME AIWN NGRKE PCHRG LERKI CHEW NI ELLKAWAL
LENGN NI PENGENOAL!



KIÑE CHOKM PTAIMA, RAMON PINGERKI, ELLKAWRKI KUSHE KUKU ÑI WMAUTUWE MU FEY EIPIRKEFI BENJAMIN KA ARIANA ELLKAW PAMU EIMUKA, FEY KIZU ENGU KA AIWMARKINGU ÑI FEMAL KA.



FEY KISHU LELU CHOKM RAMON, AWKANTOIN CHEMKN WELU INI RUMU
EIPILAFIMN IN CHEM IN AWKANTUN. FEITA KAY KIÑE LLUM ZUNGU.



FEY, İROMON NAKM MRKI ŃI WESHAKELE (PANTALONES) PENGELGRKI ŃI
PENGEL PENOEL! FEY BENJA AIRRKELAY ŃI FEMN RAMON. KANGE WERKI ŃI AZ
WNUFALGRKI. ARIANA FEY LLIKARKI LEF CHRIPARKI ŃI EIPIYAFIEL KUKU.



ARIANA TUKULPARKI, PETUŃI LEFN, KUKU ŃI NGLAM. "LLUGUM NEAL ZUNGU KMELAY... MONTUL NENGE KEY PENGEL PENOEL KALGL".



FEY AKULU KUKU ÑI WMAUTUPEYEM MU, PERKEFI CHOKM RAMON, KIM KERKELAFI, ÑI KPAN NRKENO. KIZUW EIPIRKI CHUMLAN RUME TI PCHG KE CHE KOILATUIGN TATI, WELU TI PCHG KE CHE RF EIPIRKINGN. KUKU FEY FEYENTURKI.



FEY CHIKA, KUKU NGCHRM MRKI POLICIA, ÑI LLIKALKAWENOYAFIYEL TI PCHG
KE CHE ROMON WARRIA MU. KA ÑI FEM WENOYAM.



KON PUTULU ENGU ÑI PU CHAO ÑI WMAUTUPEYEM MU ARIANA KA BENJAMIN, ELKUNU PURKEFINGU TI PCHG CHE KUSHE KUKU MU. FEY NEWENTU PONKORKEFIGU, MRR MAÑUM MUWIN, TA MU NGCHRM FIEL KUSHE KUKU PIPATURKEYEU ÑI ÑUKE ENGU AIWN - RUME K MELKAIMU.



PETU ÑI CHOIGNON ÑI PCHG KCHRAL (VELITAS) ÑI MLEMOM KUSHE KUKU ARIANA, BENJA KA PONKORKEFINGU NEWENTU KMEY TAMI KIMELTUFIEL EIMIMI KIMN ZUNGUMU MONTULUWYU FEITI WEZWEZ WENCHRU MU. FEY CHI ANTG, KOM AIUN, ANTG RUPARKINGN KUSHE KUKU ÑI MLEMOM MU. FENTEPUY, FENTEPUY, FEITA CHI ZUNGU RE ZUNGUNO, AFI.